

**Grâce au plan d'évacuation, vous saurez parfaitement comment prendre la fuite en cas de danger, a fortiori si votre visibilité est réduite par une fumée épaisse et étouffante.**

- Il est possible que vous deviez quitter votre maison dans le noir. Pensez-y ! La fumée peut elle aussi faire obstacle à l'évacuation.
- Répartissez les tâches au préalable. Pensez notamment à désigner une personne qui se chargera d'emmener les enfants.
- Laissez les clés de la maison à proximité de la porte pour pouvoir les trouver facilement dans le noir, mais hors de la vue de potentiels cambrioleurs.
- Les itinéraires de secours doivent être libres de tout obstacle.
- Faites régulièrement des exercices d'évacuation avec tous les membres de votre famille. Faites-en un jeu pour que vos enfants puissent également y être sensibilisés.

Pour commander des exemplaires supplémentaires de ce leaflet, envoyez un mail à : [infodoc@ibz.fgov.be](mailto:infodoc@ibz.fgov.be) ou un fax au 02 557 35 22.

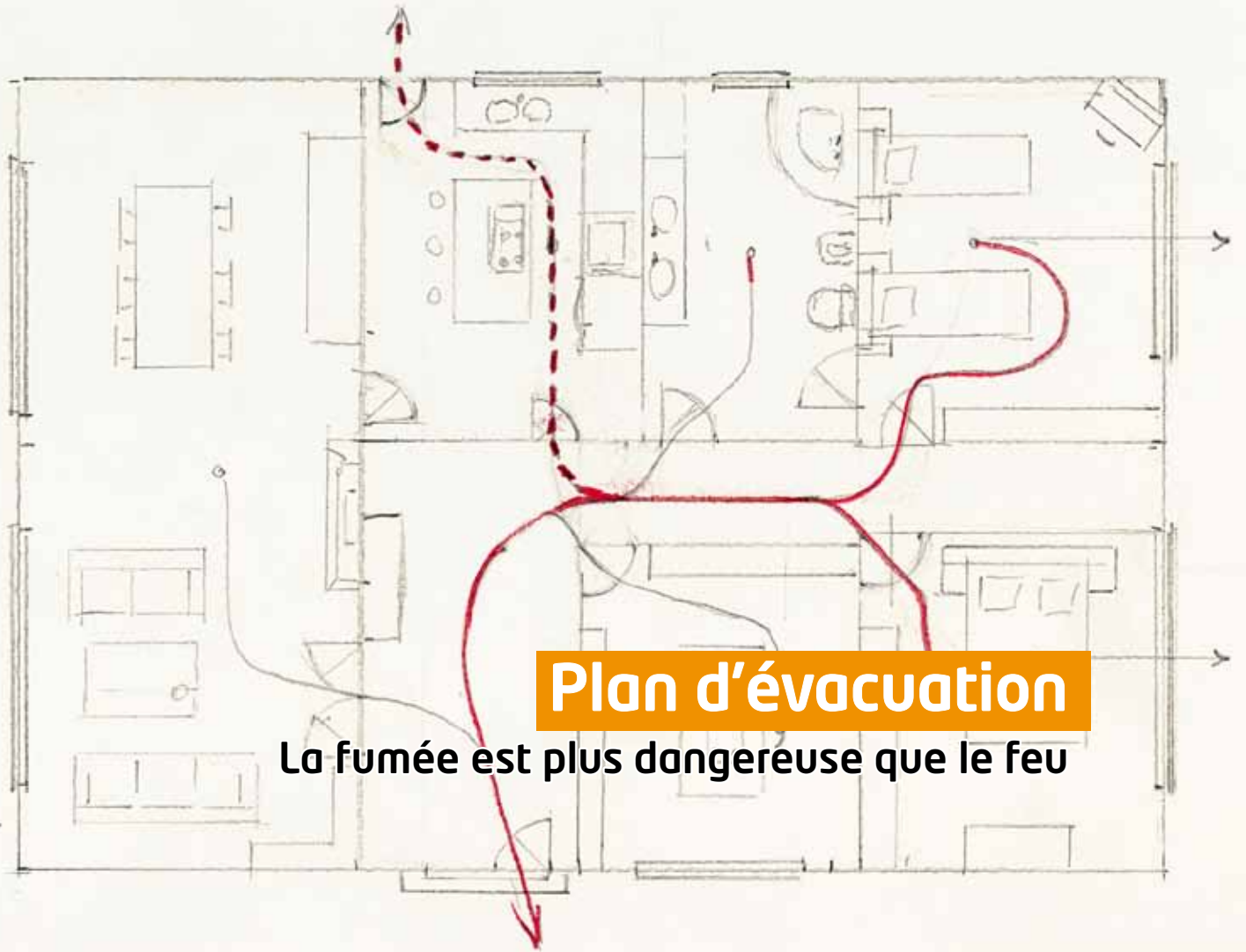
Ce leaflet est également téléchargeable sur [www.besafe.be](http://www.besafe.be) (rubrique 'publications')

Direction générale Sécurité et Prévention

Boulevard de Waterloo, 76  
1000 Bruxelles

T 02 557 33 99  
F 02 557 33 67

[vps@ibz.fgov.be](mailto:vps@ibz.fgov.be)  
[www.besafe.be](http://www.besafe.be)



# Plan d'évacuation

La fumée est plus dangereuse que le feu

## Dessinez ici le plan d'évacuation de votre habitation !

- Définissez un itinéraire de secours qui débouche, de préférence, sur la rue.
- Prévoyez un second itinéraire au cas où le premier est bloqué.
- Le lieu de rendez-vous doit être un endroit sûr, situé à une distance d'au moins 10 mètres de votre habitation.
- Suivez scrupuleusement les conseils mentionnés à la dernière page.

**REZ DE CHAUSSEE** → 1er itinéraire de secours - - - → 2ème itinéraire de secours (si le premier n'est pas accessible)

ETAGE(S)

